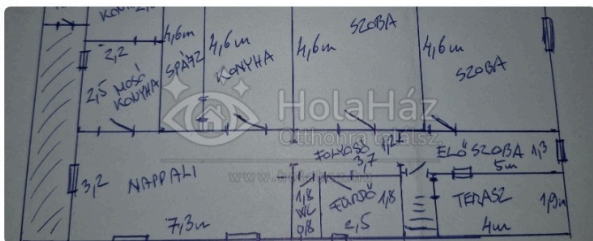


Homorúd, Riha dűlő 41. (külsőterület)

Eladó ház



LEÍRÁS

A Duna-Dráva Nemzeti Park területén, a Riha-tó által ölelt, Homorúd településhez tartozó, Mohács- szigeten, gazdálkodásra alkalmas retró tanyánk eladóvá vált.

A tanyaépület a jelenlegi kompkikötőtől közel, 6 km távolságra van, az átjárás egyszerűbbé válik, amikor a most épülő (ugyanilyen távolságra levő) híd elkészül.

A tanya földterülete közel 4000 m², nagysága miatt akár állattartásra is alkalmas. A telek egy kavicsos-földes, de masszív, és egy aszfaltos út között található, így akár ketté is osztható.

A telken lévő épületben két szoba, nappali, konyha, spájsz, két egymásba nyíló mosókonyha, fürdő, külön WC található, a bejárat mellett fedett terasszal.

Az épület 116,6 m² nagyságú: lakható, de felújításra szorul - vezetékes vízzel, villannyal ellátott. A villanyóra szerelnyét pár éve lecseréltük, onnan a vezetékelés a lakás elosztóig új.

A házban lévő többi vezeték használható, de felújítása ajánlott.

A házban levő bútorok a vételár részét képezik. (igény esetén)

A ház fűtése kazános fatüzelésű radiátorokkal van kiépítve: a radiátorok jó állapotban vannak, a kazán szervizre szorul. A ház fűtését még cserépkályha is biztosítja, ennek karbantartása is szükséges.

Az ingatlan falazata téglá, vörös kő alapon a cserépfedés száraz padlásteret biztosít.

Az udvarban jó állapotú garázs, nyitott gazdasági épület van, aminek falazata stabil, tetője cserépre szorul.

Az ásott és fúrt kutakat tisztítani kell, jelenleg nincs bennük víz.

Retró tanyánk sok lehetőséget rejt magában, az épülő híd folyamatos átjárását biztosít. Szabadon engedett fantáziával tökéletes nyári lakot, akár természetközeli vendégházat is ki lehet belőle alakítani:

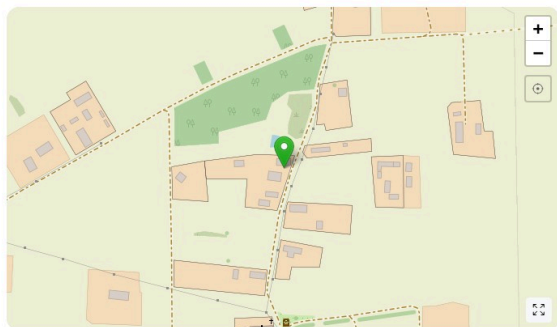
pihenésre, kikapcsolódásra alkalmassá tehető.

Az ingatlan vételára 8,5 millió Ft, minimálisan alkuképes.

Érdeklődni: 06705344588 vagy a 06202283897 számok egyikén.

ELHELYEZKEDÉS

Homorúd, Riha dűlő 41. (külsőterület)



ÁR, MÉRET

8,50 millió Ft

= 73 eFt/m²

2 szoba
+ nappali

Szobák

116 m²

Lakótér

4000 m²

Telek

⚡
Közművek

Azonosító: HU-535-715

0 kedvelő

115 napja került fel

Gyors elérés QR kód



holahaz.hu/535715

JELLEMZŐK

- Garázs
- Kert
- Pince
- Parkoló
- Medence
- Légkondi
- Napelem
- Szigetelés
- Padlófűtés

ÉPÜLET

Építés éve: **1970**

Épület állapota: **Normál**

Épület típusa: **Önálló**

Szintek száma: **1**

SZOBÁK

Helyiség	Darabszám
Szoba	2
Nappali	1
Fürdőszoba+WC	-
Fürdőszoba	1
WC	1